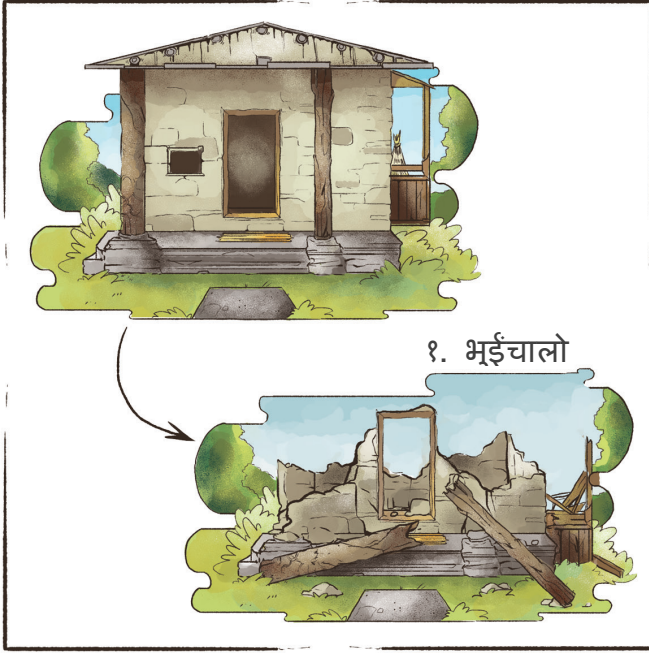


# पाठ: बहुउपयोगी आर्मी बेलचा



२. खालि हातले ढुंगा माटो तह लगाउँदा हातमा चोटपटक लाग्न सक्छ



४. आर्मी बेलचा ढुंगा माटो तह लाउन प्रयोग गर्न सकिन्छ



५. यो बेलचालाई फोरुवा/कोदाली बनाएर पनि प्रयोग गर्न सकिन्छ



६. यसलाई दाउरा काटने बन्चरो/आरी बनाउन पनि सकिन्छ



७. यो बेलचाको प्रयोग गर्दा चोटपटकबाट बच्न सकिन्छ



३. भाँचेर/पटाएर राख्न मिल्ने आर्मी बेलचा

Shiksha  
2015

SAKNepal

Manish N. Raizada, Ph.D.; Lisa Smith, Illustrator

Translated by Kamal Khadka eSAK Emergency Picture Book • Creative Commons